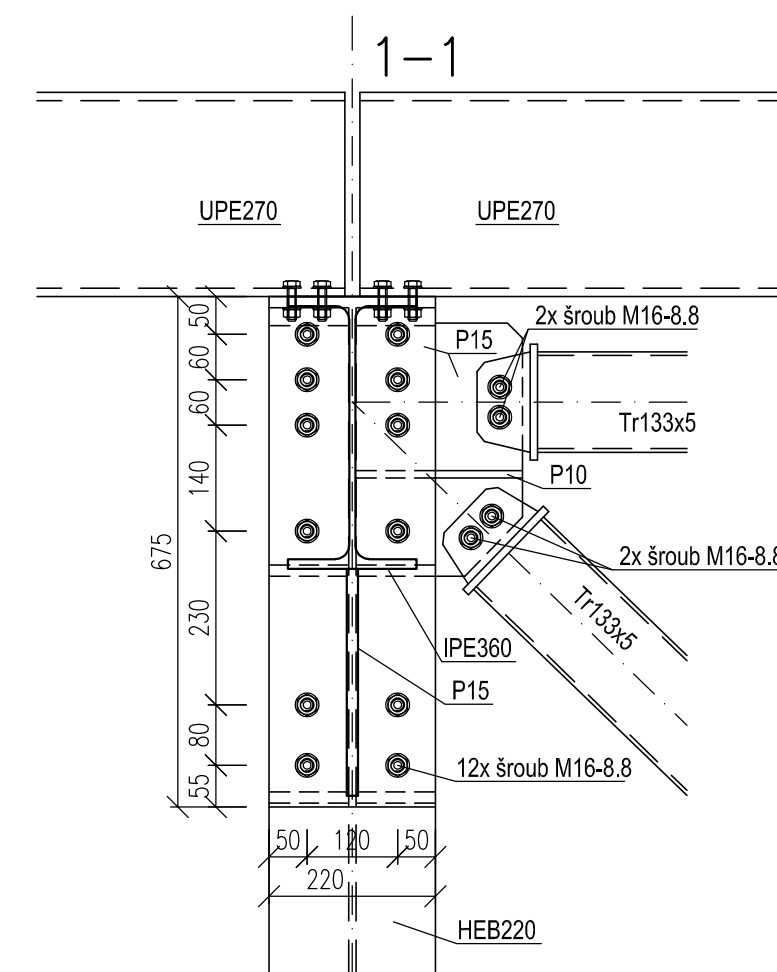


M 1:75



M 1:10



POZNÁMKY

Všeobecné poznámky

- Všechny ocelové konstrukce musí být navrženy a vyrobeny podle těchto standardů:

- Materials:

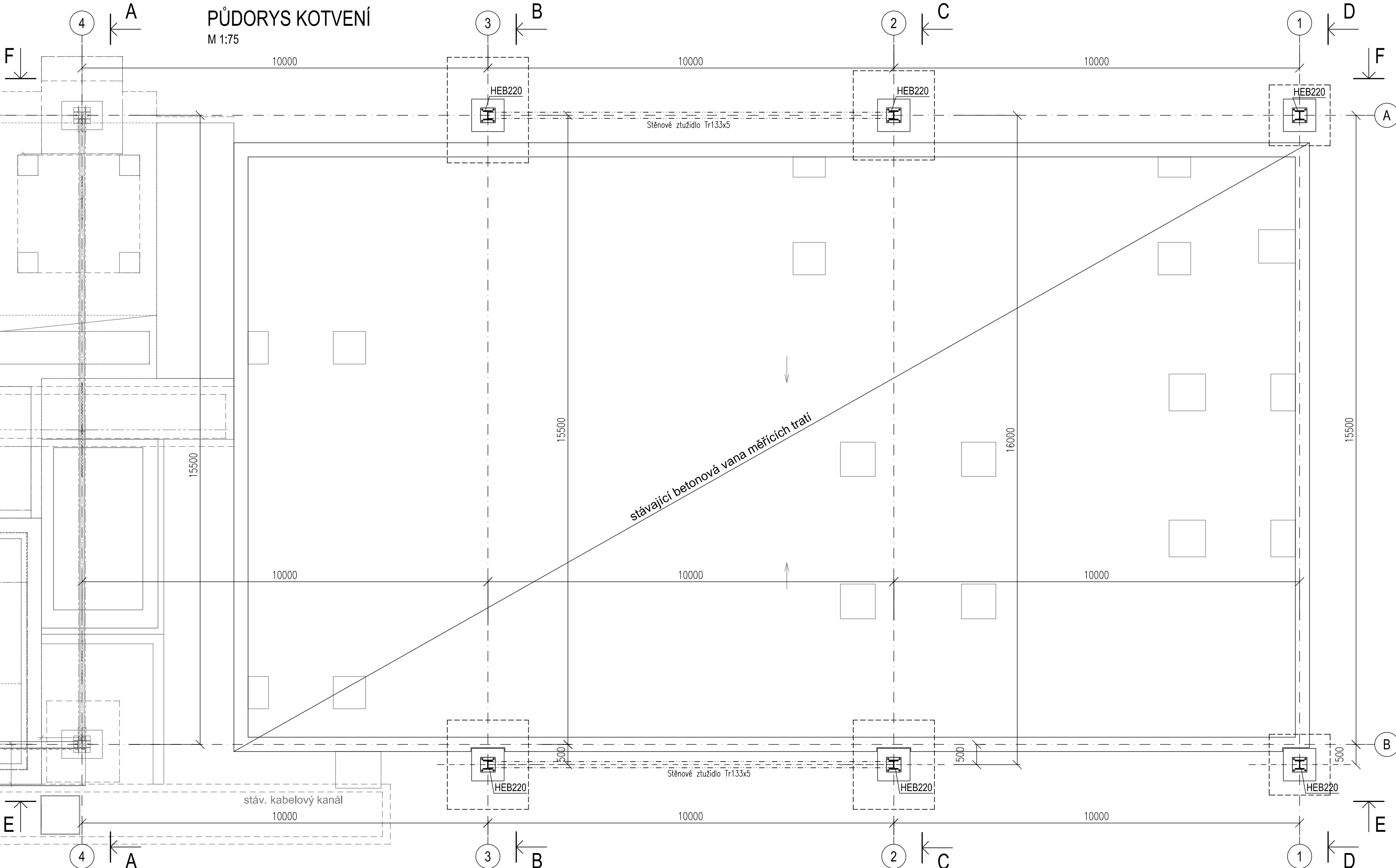
- ocel : S235JR dle ČSN EN 10025-2
Veškeré ocelové konstrukce budou opatřeny ochranným nátěrem dle ČSN EN ISO 12944-5
pro korozní kategorii C3 (střední) a očekávanou životnost H (vysoká).
Barevný odstín finálního nátěru určí objednatel.

Požární ochrana

Ocelová konstrukce je navržena bez požární odolnosti.

$$\pm 0,000 = 225,10 \text{ m n.m.}$$

(±0,000 = HORNÍ HRANA ZÁKL. DESEK D1, D2)
SOUŘADNICOVÝ SYSTÉM S-JTSK, VÝŠKOVÝ SYSTÉM Bp



M 1:10

-
- 4x lepená kotva
HILTI HIT-RE 500 V3 M24-8.8
- HEB220
- 40 40 40 40
- 220 220 360 360 30 30 30 30
- P20-360x360
- HEB220
- 4x lepená kotva
HILTI HIT-RE 500 V3 M24-8.8